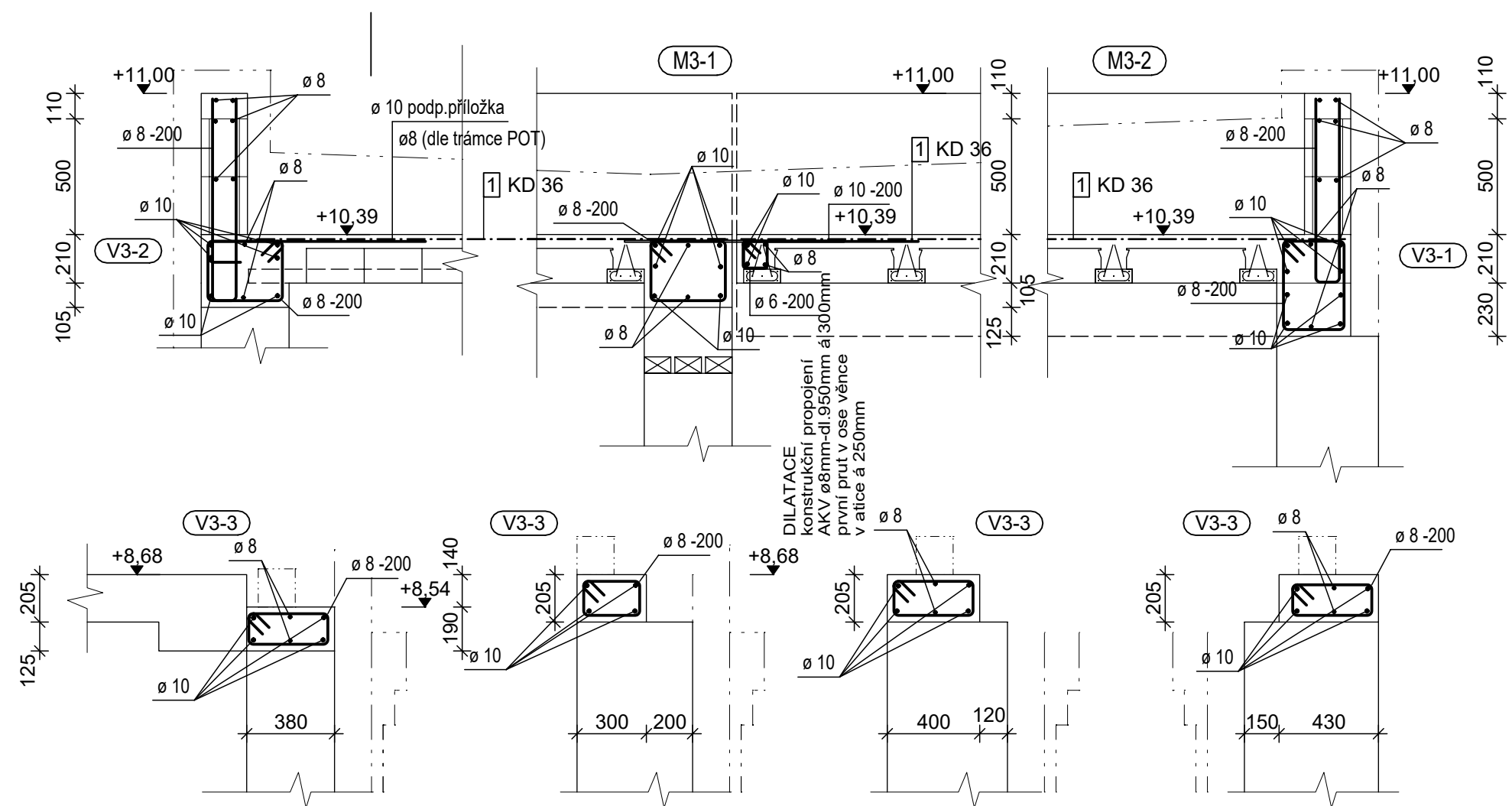
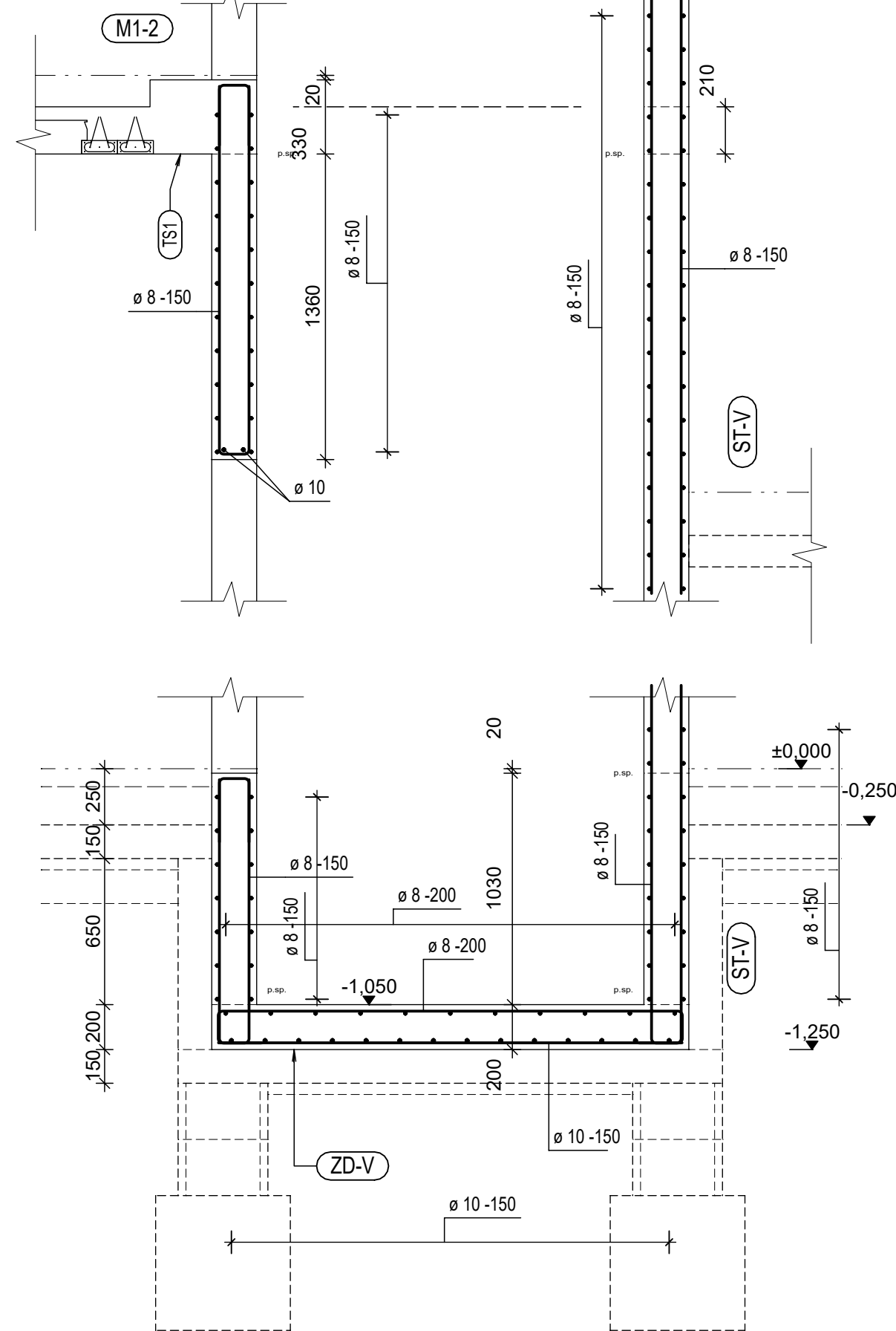


- ŽELEZOBETONOVÉ KONSTRUKCE
BETON C25/30 XC1 Cl0,2 Dmax16 S3
- OCEL B500B, SÍŤ KARI

[illegible]

- KONSTRUKCE NAVRŽENÝ DLE ČSN EN 1992-1-1
- PROVEDENÍ KONSTRUKCÍ DLE ČSN EN 13670 a ČSN EN 206-1 SE ZÁSADAMI A SPECIFIKACEMI UVEDENÝMI V T.Z.
- VÝKRES JE POUZE SCHÉMATEM VÝZTUŽE dle přílohy č.13 vyhlášky 499/2006Sb.
- A VYŽADUJE ZPRACOVÁNÍ DETAILNÍHO VÝKRESU VÝZTUŽE JAKO VÝROBNÍ DOKUMENTACE DLE KONSTRUKČNÍCH ZÁSAD V SOULADU S ČSN EN 1992-1-1
- PODKLADY PRO ZPRACOVÁNÍ VÝKRESŮ VÝZTUŽE ROVNĚŽ VE STATICKÉM VÝPOČTU viz D.1.2.b
- TOLERANCE A VÝROBNÍ POŽADAVKY viz T.Z.
- ŘEŠENÍ PRACOVNÍCH SPAR A ZABĚRU BETONÁŽE viz TZ A VÝKRES TVARU PRACOVNÍ SPÁRA V PLOŠE DESKY NENÍ UVAŽOVÁNA
- KRYTÍ VÝZTUŽE věnce a trámy, (ZD-V) 25mm desky, stěny 20mm (vnější směry výztuží)
- POKUD Z POLOHY VÝZTUŽE NEBO ŘEZU NEVYPLYVÁ JINAK
- VÝZTUŽ VÁZAT NA STAVBĚ, NEOSAZOVAT CELÉ ARMOKOŠE
- STYKOVÁNÍ VÝZTUŽE PŘESAHEM MINIMÁLNĚ
 $\varnothing 8\text{mm} = 500\text{mm}$, $\varnothing 10\text{mm} = 600\text{mm}$, $\varnothing 12\text{mm} = 750\text{mm}$, $\varnothing 14\text{mm} = 850\text{mm}$, $\varnothing 16\text{mm} = 1000\text{mm}$
- VODOROVNÁ VÝZTUŽ VĚNCŮ A STĚN STYKOVÁNA POMOCÍ ROHOVÝCH PŘÍLOŽEK
- DO (D-V) OSADIT ZÁVĚSNÁ OKA PRO MONTÁŽ VÝTAHU DLE SPECIFIKACE DODAVATELE
- KOTVENÍ PODELNÉ VÝZTUŽE VĚNCŮ DO STÁVAJÍCÍCH STĚN viz (VKZ)
- PROKOTVENÍ DOZDÍVEK Z CP viz TZ

VÝTAHOVÁ ŠACHTA							
ST-V		75	kg/m ³				
ZD-V		75	kg/m ³				
D-V		125	kg/m ³				

- prokovení pozednicích věnců se stávajícími stěnami
- vrt $\varnothing 16\text{mm}$ pro $\varnothing 10\text{mm}$ resp. $\varnothing 12\text{mm}$ pro $\varnothing 8\text{mm}$ na hl.400mm
- do vrtu zakotvena podélná výztuž věnce
- v případě použití stykových trnů nutno dodržet stykování výztuže přesahem
- výplň otvoru cementová malta na bázi speciálních výrobků

AUTOR NÁVRHU:	AK.Arch. KAREL RULÍK	ČKA 01644; Ateliér 009	
ZODPOVĚDNÝ PROJEKTANT:	ING. VLASTIMIL SKÁLA	ICO: 162 87 266	
ZODP. PROJEKTANT - STATIKA:	ING. VLADIMÍR MARX		

TK Atelier s.r.o. Šimkova 926 500 03 Hradec Králové	
IČ: 27535819 DIČ: CZ27535819 tel.: 495211614 e-mail: vladimir.marx@tk-atelier.cz	

INVESTOR: OBEC STARÝ BYDŽOV, čp.13, STARÝ BYDŽOV, 503 57	F O R M Á T 3xA4
SPRÁVNÍ ÚŘAD: Městský úřad Nový Bydžov, Odbor výstavby a životního prostředí Stavební úřad, Masarykovy náměstí 1, 504 01 Nový Bydžov	D A T U M R E V I Z E 11/2020
Název zakázky: REVITALIZACE OBJEKTU BÝVALÉ FARY čp.1 - STARÝ BYDŽOV PŘÍSTAVBA A STAVEBNÍ ÚPRAVY DOKUMENTACE PRO PROVÁDĚNÍ STAVBY	S T U P Ě Ň DPS Z A K Á Z K A Č. Z/239/2019 S M L O U V A Č. ---- M E R I T K O 1 : 25

Profesní oddíl: D.1.2. STAVEBNÉ KONSTRUKČNÍ ŘEŠENÍ (STATIKA) D.1.2.b. VÝKRESOVÁ ČÁST	Číslo složky: Číslo výkresu: <div style="display: flex; justify-content: space-around; align-items: center;"> <div style="text-align: center;"> D.1.2. </div> <div style="text-align: center;"> c.11 </div> </div>
Název výkresu: PODKROVÍ (3.NP) A VÝTAHOVÁ ŠACHTA - SCHÉMATA VYZTUŽENÍ	